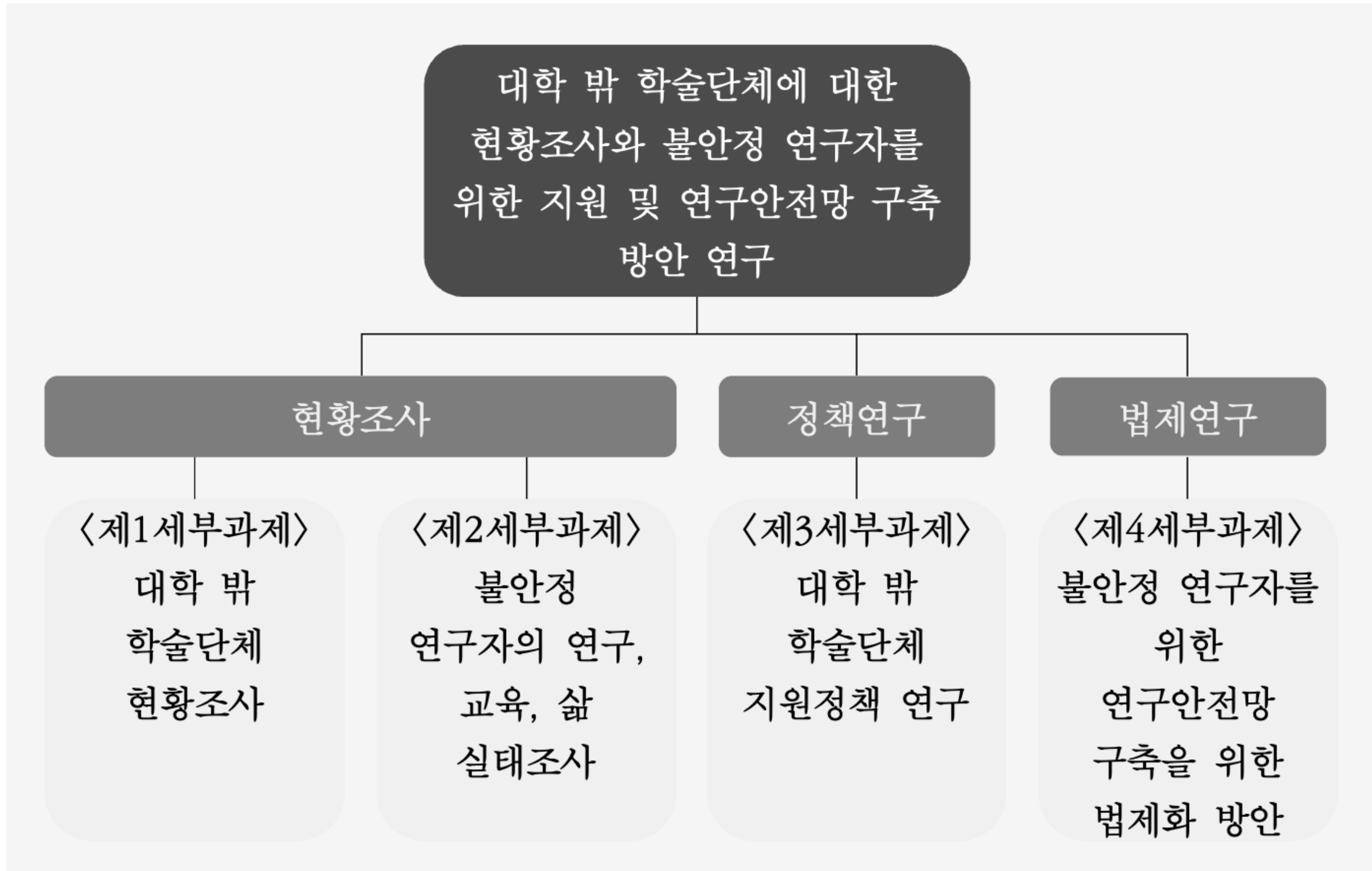


독립연구자 정책지원을 위한 집담회

솔라시 포럼

사단법인 지식공유 연구자의집

연구 프로젝트 소개



마포·신촌 지역 지식공유 공간

지식을 통한 공유, 공생, 공학의 삶을 실천하고 있는 인문사회 연구자 및 연구단체

- 01 현대정치철학연구회**
서울 마포구 동교로 41 2층
- 02 서교인문사회연구실**
서울 마포구 잔다리로 60 3층
- 03 대안연구공동체**
서울 마포구 동교로 136 2층
- 04 연구자의 집 R커먼즈 협정**
서울 마포구 서교동 481 13 2층
- 05 필로버스**
서울 마포구 서교동 449-43
- 06 다중지성의 정원**
서울 마포구 서교동 동교로18길 9-13
- 07 여성문화이론연구소**
서울 마포구 월드컵로8길
- 08 신촌문화정치연구그룹**
서울 서대문구 연세로5가길 21 4층
- 09 문화사회연구소**
서울 마포구 동교로 45 2층, 서울 서대문구 연희동 193-13 3층
- 10 말과활 아카데미(말과활 플러스)**
서울 마포구 성지길 36 3층
- 11 수유너머 104**
서울 서대문구 성산로315 후문주차장 옆 1/2층



Mapping by
공치수
문지석
임여은
정정호

인터뷰 현황

분류	현대사상 연구회	대구경북 인문학 협동조합	현대정치 철학연구회	인문학 협동조합	신촌문화정치 연구그룹	서교인문 사회연구실	캐츠랩	필로버스
소재지	대구	대구	서울	서울	서울	서울	서울	서울
활동	연구, 출판	강연, 출판, 연구	연구, 출판, 강연	연구, 출판, 강연	연구, 강연	연구, 강연	연구, 강연	출판, 강연
구성원	명예퇴직 교원	인문학 박사	대학원생, 인문 학박사, 독립연 구자	대학원생, 인문학 박사	대학원생	대학원생, 인문 사회학 박사	인문학, 예술분 야 박사	전임 교원
운영위원/ 후원회원	5명	70명	8/20여명	15/50여명	10명/120여명	8명/20여명	6명	2명
재정	공간사용료, 도 시판매비, 회비	조합비, 사업비	회비	조합비	회비	회비	회비	후원회비, 강의 및 세미나 수입

정책적 지원 대상의 범위를 어떻게 설정할 것인가?

- 대학 밖 학술단체에 대한 규정이 필요하다. 과거 산사연의 경우도 대학 밖 학술단체였다. 현시점에서 왜 새로운 대학 밖 학술단체들이 등장했는지, 그들에 대한 지원이 왜 그리고 어떻게 이뤄져야 하는지에 대해 논하기 위해 그들에 대한 정의와 가치부여 등이 필요하다. — 평가위원 A
- 정책지원을 하려면 대학 밖 학술단체들에 뭔가 요구할 수밖에 없다. 그 기준을 어떻게 설명할 것인가? — 평가위원 B

어떻게 지원할 것인가?

지원규모 (1년 기준)	사업내용	행정부담	행정업무 담당
2-300만원	학습 지원 (도서구입, 장소대여, 다과비)	<p style="text-align: center;">↑ 낮음</p> <p style="text-align: center;">↓ 높음</p>	자체 해결
1,000만원 내외	출판 지원		출판사 연계
5,000만원 내외	강의 지원 (인문도시사업 형태)		행정인력을 둔다고 하더라도 행정지원기구 필요
1억 이상	몇 년 단위의 연구 사업; 전임 연구인력 고용 (이 경우 단체 간 컨소시엄 형태 가능)		

연구자 복지법 혹은 공제회법

- 예술인 복지법과 같은 형태?
- 연구자 공제회법의 가능성과 방향에 대해 검토 중(공익활동가 공제회법 등 참조)
 - ▶ 행안위 검토결과 “공익활동가 공제회 설립을 목적으로 하는 제정안은 공익활동가의 정의를 규정하고 있지 않아 회원범위를 가늠하기 어려운 측면이 있음
… 이에 대해 구체적으로 살펴보면 … 회원범위를 가늠하기 어려워 회원자격이 공익활동가들의 상호부조를 기본 목적으로 하는 제정안의 입법 취지에 부합하는지 신중히 검토할 필요가 있음.”